

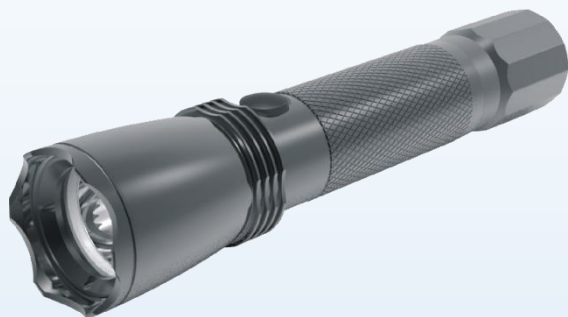


■ 贮存环境条件：

环境温度	-25℃~+40℃
相对湿度	≤85RH (环境温度 25℃时)

安装、使用产品前，请仔细阅读使用说明书

HZ7623 多功能强光防爆电筒



■ 开箱检查：

收到您所订购的产品后，请开箱检查以下各项：

1. 查外观有无在运输过程中发生的损坏、破损、变形等。
2. 包装箱内包含有灯具、充电器、说明书、产品合格证等。

■ 订货须知：

订货时请详细说明产品名称、型号、光源、功率、数量等。如因产品改进带来相关参数的变更，恕不另行通知。

深圳市华州科技有限公司

非常感谢您选用本公司产品

在使用本产品之前，请务必先仔细阅读本使用手册；请务必妥善保管本手册，以便日后能随时查阅。

本说明书请保留备用

深圳市华州科技有限公司

地址：深圳市龙岗区爱南路 95 号伟信达科技园

总机：0755-23007722 传真：0755-23326399

<http://www.huazou.net> Email:hr@hreex.com

■产品简介：

广泛用于铁路、航运、部队、警察和工矿企业及各种野外工作场所作移动照明和信号指示。（1区、2区）

■使用环境条件：

环境温度：-20℃~+40℃

相对湿度：≤95RH（环境温度25℃时）。

■性能特点：

安全可靠：本质安全型防爆等级 Ex ib IIC T4 Gb,满足 1、2 区安全工作的要求；

高效节能：选用国际知名品牌 LED 光源，光效高、显色性高、能耗低、超长使用寿命，免维护，无需后续使用成本；

经济环保：双重保护型高能无记忆锂电池，容量大、寿命长、循环使用，自放电率低，经济环保等优点，并具备过充、过放、短路等保护性能；

智能控制：设有强光、工作光、频闪三种工作模式，采用智能芯片控制开关，具有低电警示和自动低电保护功能，强弱光可任意转换；智能型充电器设有过充、短路保护及充电显示装置可延长灯具使用寿命；

电量检测：特设电量提示功能，当电池电量不足时，灯具会闪烁 5 次，强光自动切换到工作光状态，延长照明时间并提醒用户及时充电；

防水抗摔：外壳采用进口高硬度合金材料，确保产品能承受强力碰撞和冲击，多重防水结构，防水性能优良，可在各种恶劣环境下使用；

轻便耐用：体积小，重量轻，结构精巧，轻盈美观，可手持、斜挎、吊挂等多种携带方式，满足各种工作需求。

■主要技术参数:

电池	额定电压	V	3.7	
	额定容量	Ah	2.2	
	电池使用寿命	循环	约 1000 次	
LED 光源	额定功率	W	3	
	平均使用寿命	h	100000	
	连续工作时间	强光	h	≥8
		工作光	h	≥16
充电时间		h	≥8	
外形尺寸		mm	Φ35x159	
产品重量		g	180	
防爆标志		ExibIIC T4Gb		
防护等级		IP66		

注：常规出厂配置为白光，如需暖白光，订货时请注明。

■使用方法：

- 1.使用前，用本公司专用充电器的插头插入灯具尾部充电孔内进行充电，充电时指示灯为红色，充满电后指示灯变为绿色。充电器内置充电保护装置，当充电器接通电源不充电时，指示灯为绿色。
- 2.使用时，轻按灯头开关按钮，工作光点亮，按第二下强光点亮，再次轻按开关，光源熄灭；任意模式下长按开关 3-5 秒钟后，光源处于频闪状态，可用于警示和信号联络。
- 3.一次充满电可在 3 个月内随时使用，长期不用时，请充满电储存，每隔三月补充电一次。

特别说明：特设电量提示功能，当电池电量不足时，灯具会闪烁 5 次，强光自动切换到工作光状态，延长照明时间并提醒用户及时充电。

■警告：

- 1、更换光源、充电或拆卸灯具时，请在安全场所进行！
- 2、每次使用完毕后应及时充电。

■注意事项：

- 1、首次使用灯具时请充电，每次使用后请及时充电。
- 2、携带或运输时，应确保按钮开关免受外物触压，以免灯具开启耗电。
- 3、灯具严禁撞击、抛甩，若不慎掉入水性溶液里及时取出并擦拭干净。
- 4、切勿随意将灯管直接照射眼睛因强光可能使人眼受到伤害。
- 5、不要随意拆卸灯具的结构件，尤其是密封结构件。
- 6、充电时请注意充电器的型号及充电口的规格切不可混淆使用。
- 7、严禁撞击、抛甩、针刺电池或将电池投入火中以免发生危险！

■故障分析与排除：

故障现象	故障分析	处理方法
光源不亮	光源损坏或老化	更换已坏光源
	电池电量不足	给电池充电
使用时间短	电池电量不足或充电时间不够	及时充电
	电池老化或已损坏	更换电池
充不进电	充电器或电池已坏	更换电池或充电器
	充电器型号不正确	选用配套的充电器

灯具出现其他故障，请您及时通知我司售后服务部或当地办事处。